

Monteringsvejledning for gravitationstank lav model

Bemærk at garantien ikke gælder med mindre denne vejledning følges!

Ved modtagelse skal tanken kontrolleres for evt. transportskader:



Tanken: Synlige skader samt vandpåfyldning, for kontrol af evt. små huller.

NB! Tanken må ikke løftes med vand i!

NB! Hvis ovenstående tilstande ikke meddeles før installation, bortfalder garantien.

Wavin 3-kammer bundfældningstank

Bundfældningstanken på 2 m³ er fremstillet af PE, som har en høj korrosionsbestandighed over for svovlbrinte og andre kemiske stoffer. Tanken er støbt ud i ét, og indvendigt opdelt i 3 kamre, som effektivt holder slam tilbage. Tilslutningen er i ø110 mm. Renseadgangen er ø600 mm indvendig og passer til alle standard dækselløsninger. Renseadgangen kan forhøjes med det med-følgende ø600 mm korrugeret opføringsrør. Til en 2 m³ tank bruges to 16 m sivedræn, der svarer til 5 P.E. på let jord.

Kun én renseadgang

Wavin's 3-kammer bundfældningstank kræver kun én renseadgang, hvilket gør rensningen meget let. Det sparer tid, når man skal tømme tanken. For at holde flydeslam tilbage er der monteret et t-stykke på afgangssiden, der er forsynet med en studs, som er fort frem til rense- og inspektionsadgangen i tanken.

Installation af bundfældningstank:



1

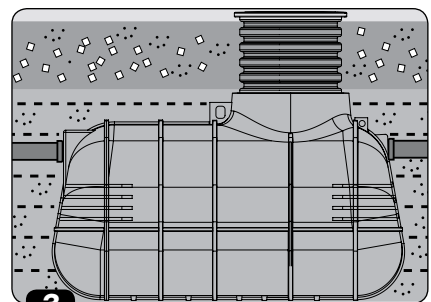
Tryknedsivningstanken placeres og installeres på et stabilt underlag jf. DS 430, DS 475, DS 440 samt DS 432.

Skarpe sten og genstande fjernes fra bunden af udgravningen, da dette kan give huller i bunden. Tanken placeres så tømning er mulig.



2

Afløbsinstallationen fra huset installeres.



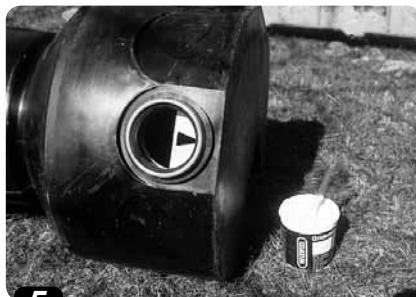
3

Tilfyldning skal ske jævnt omkring tanken, da det er nødvendigt at give tanken tilstrækkelig sidestøtte. Omkringfyldningen opbygges i lag af 20-30 cm med mekanisk komprimeringsudstyr, indtil niveauet, hvor udløbet er placeret jf. DS 475*.



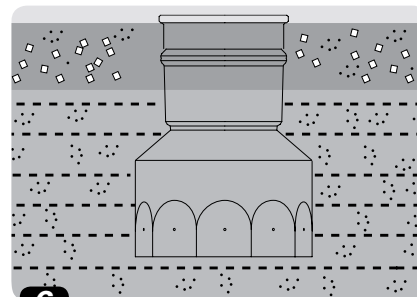
4

Man borer et hul med Wavin in-situ bor i de ønskede udløbspositioner og i indløbet på fordelerbrønden. Hullet centeres korrekt, ved at boret sættes i den forstøbte fordybning.



5

Først monteres gummipakningen, så smøres den med glidemiddel, og til sidst skubbes muffen ind i gummipakningen. I **udløbspositionerne** skal den trekantformede fordelerplade sidde korrekt med trekantens spids vendt nedad.



6

Fordelerbrønden skal placeres vandret på et jævnt og stabilt underlag jf. DS430. Ved hjælp af vaterpas sikres, at fordelerbrønden står vandret. Derved er den rigtige fordeling af vandet sikret, og yderligere justering er ikke nødvendig. Tilslutningsledningen fra bundfældningstanken til fordelerbrønden lægges med mindst 10 % fald.



7

De grønne rør monteres i fordelerbrønden. Skal der tilsluttes mere end 2 strenge, tilpasses længden af de grønne rør, så centerafstanden mellem siverørene overholder gældende vejledning. De grønne rør monteres direkte i in-situ tilslutningen, dvs. ingen gummiring på denne ende af de grønne rør.



8

De blå sivestrenge monteres ved hjælp af den fleksible bøjning på de grønne fordelerør. Siverørene lægges med 5-10 % fald startende med rørtype 1 nærmest fordelerbrønden. Rørene lægges, så topmarkeringen vender lige opad. Husk at alle spidsender på siverørene skal forsynes med en gummiring i første spor, inden rørene samles.



9

Anlægget leveres med udluftningsrør, som kan anvendes, hvis det ønskes. Udluftningsrøret placeres lodret for enden af hver sivestreng.



10

Det korrugerede opføringsrør afkortes til den ønskede længde. Røret skæres med fukssvans i midten og toppen af korrugeringen. Ønsker man at forhøje det medfølgende opføringsrør, anvendes et ø600 mm korrugeret opføringsrør med muffe. Tanken skal udluftes gennem et udluftningsrør på tilløbssiden.



11

Gummiringen placeres i nederste korrugering for tætning mod tank.



12

Tætningen mellem opføringsrør og låg sikres ved anvendelse af en gummiring, som placeres i den øverste korrugering. Hvis der anvendes teleskop-gummiring mellem dæksel og opføringsrør, skal denne smøres med langtidsholdbar silikone.

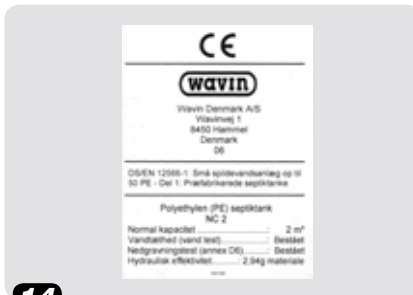


13

Skal fordelerbønden forlænges, skæres den over i den støbte rille. Bønden forlænges med et almindeligt $\varnothing 315$ mm korrugeret rør med gummiring og kan afsluttes med betonkegle og -dæksel. Alternativt kan det medfølgende plastlåg anvendes.

Fyldning af bundfældningstank

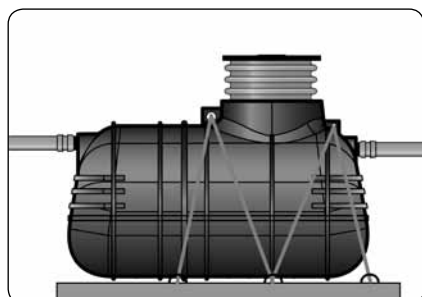
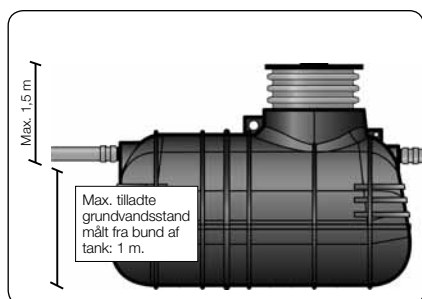
Fyldning af bundfældningstanken med vand bør ske gradvis med omkringfyldningen. Efter endt installation og påfyldning af vand indtil udløb er anlægget klar til brug.



14

Medfølgende CE label påklæbes indvendig opføringsrør eller låg efter installation.

Tanken kan placeres i grundvand, såfremt at den maximale vandstand ikke overstiger underkant indløb.



Forankring af Wavin 3-kammer bundfældningstank.

*DS 475	Hvis tanken installeres i område med grundvand, bruges der sugespidsler, som sænker grundvandsstanden til min. 20 cm under bunden på tanken, så denne kan komprimeres til proctor 95. Sugespidserne må først fjernes, når tanken er komprimeret til færdig, terræn og efterfølgende fyldt med 3/4 vand.
Komprimeringsgrad	For at opnå korrekt installation anvendes et velegnet friktionsmateriale. Omkring tanken komprimeres til min. 95 standard proctor i lag af 20-30 cm. Fjern skarpe genstande og sten fra bunden.
Trafik	Tanken må belastes med let trafik < 3500 kg ved min. 1 m jorrdækning afsluttet med asfalt eller belægningssten.
Installationsdybde	Max. 1,5 m fra terræn til underkant af indløb.
Grundvand	Tanken kan placeres i grundvand, såfremt at den maximale vandstand ikke overstiger underkant indløb.
Tømning	For at undgå kollaps og driftsforstyrrelser, skal tanken fyldes 3/4 med vand umiddelbart efter tømning. Tømning skal foretages min. 1 gang årligt ved helårshuse og hvert andet ved sommerhuse eller efter behov.
Forankring	Tanken skal forankres, hvis der er risiko for grundvandsbelastning i området. Det gør man lettest ved at føre to nylonbånd eller lignende gennem de to øjer på tanken, og fastgøre båndene i en betonplade under eller ved siden af tanken. Antal, båndenes diameter og betonklodsens udformning skal beregnes i hvert enkelt tilfælde.

Se i øvrigt brochure for Wavin Nedsivningsanlæg

Klik dig ind på wavin.dk eller kontakt Teknisk Salgssupport på 86 96 20 00, hvis du har brug for gode råd og vejledning om nedsivningsanlæg til gravitation.