

Rotte-Stop-Prop™

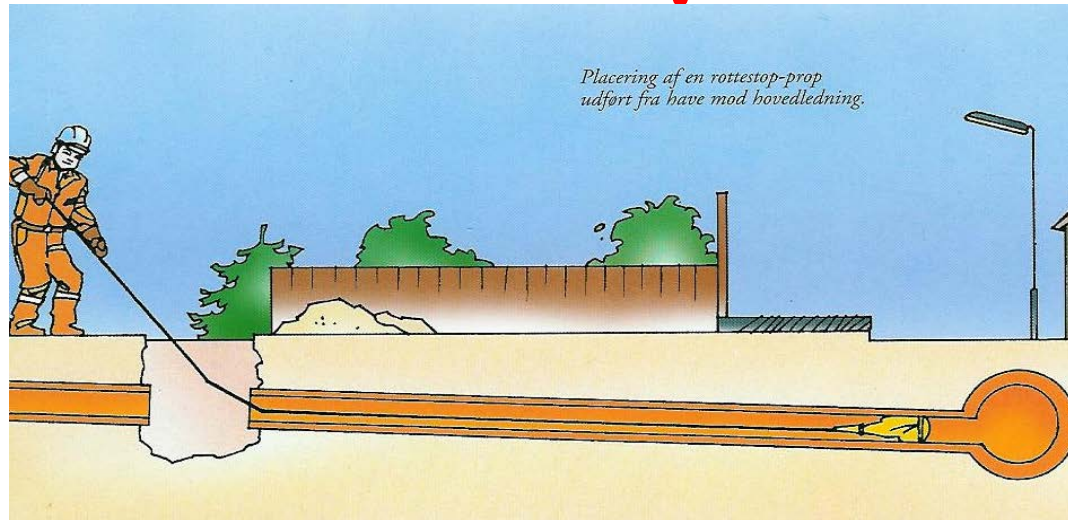


Danmarks bedste
VA-godkendte

Rotte-Stop-Prop™

Nr.: 2.99 / 12966

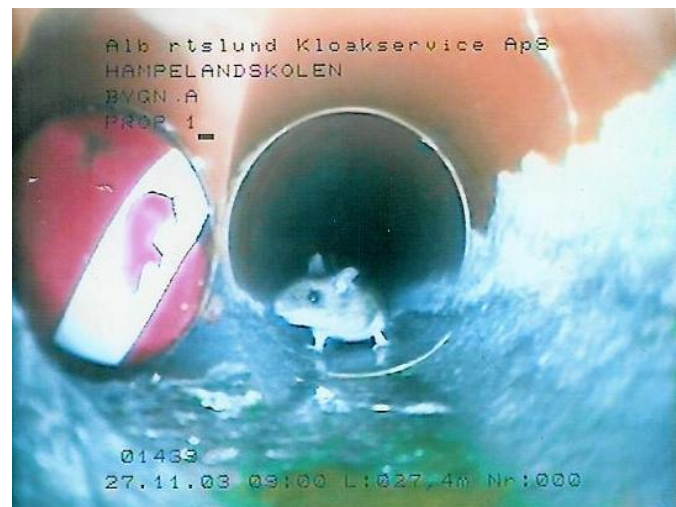
Rotte-Stop-Prop™



- **Rotter** må ikke have mulighed for at yngle i døde/nedlagte kloakledninger, det står i afløbsnormen.
- Med en enkel metode kan døde ikke længere aktive afløbsledninger afproppes.
- Opfyldelse af afløbsnormens krav til døde ikke længere aktive afløbsledninger, kan opfyldes med **Rotte-Stop-Prop™**

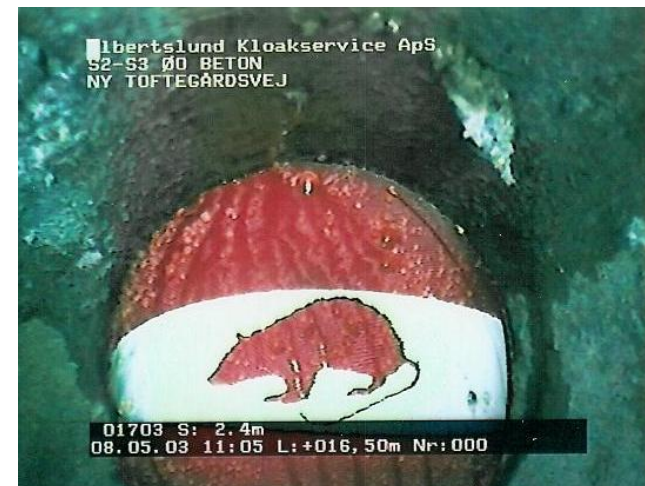
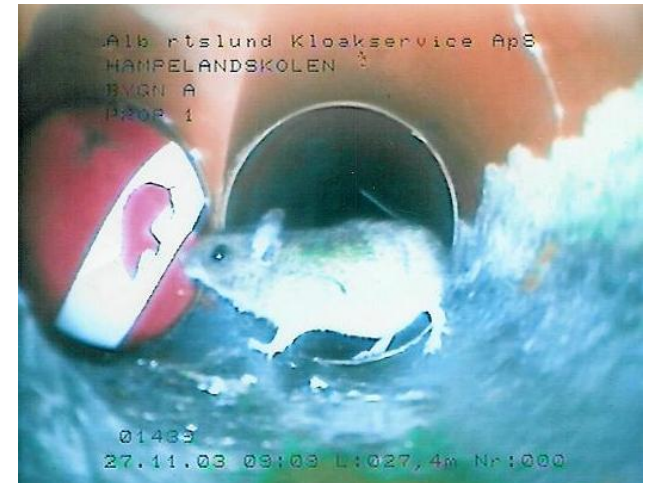
Rotte-Stop-Prop™

- **Rotter** koster hvert år det Danske samfund mange penge
- i ødelagte kloakker.
- **Rotter** er et skadedyr der intet har at gøre i vore afløbsledninger.
- **Rotter** er et smittebærende dyr og bør derfor udryddes



Rotte-Stop-Prop™

- Rotte-Stop-Prop™ er den perfekte løsning.
- Rotte-Stop-Prop™ lukker effektivt for indtrængen af rotter
- Rotte-Stop-Prop™ er VA-godkendt
- Rotte-Stop-Prop™ er en god løsning til prisen



Rotte-Stop-Prop™

Hvordan ?

Let og enkel montering
Se denne brugsanvisning !

Rotte-Stop-Prop™

- Først undersøges med en rørål om det er muligt at komme ud til det punkt hvor der skal afproppes.
- Længden måles i samme arbejdsgang.
- Alt afstemmes med eventuel tegning og aktuelle forhold.



Rotte-Stop-Prop™

- Rotte-Stop-Prop®
gøres klar.
- $\frac{1}{2}$ " klar slange rulles
ud og klippes af på
aktuelt mål.
- Slangen klemmes
fast med spændebånd
på Rotte-Stop-Prop®



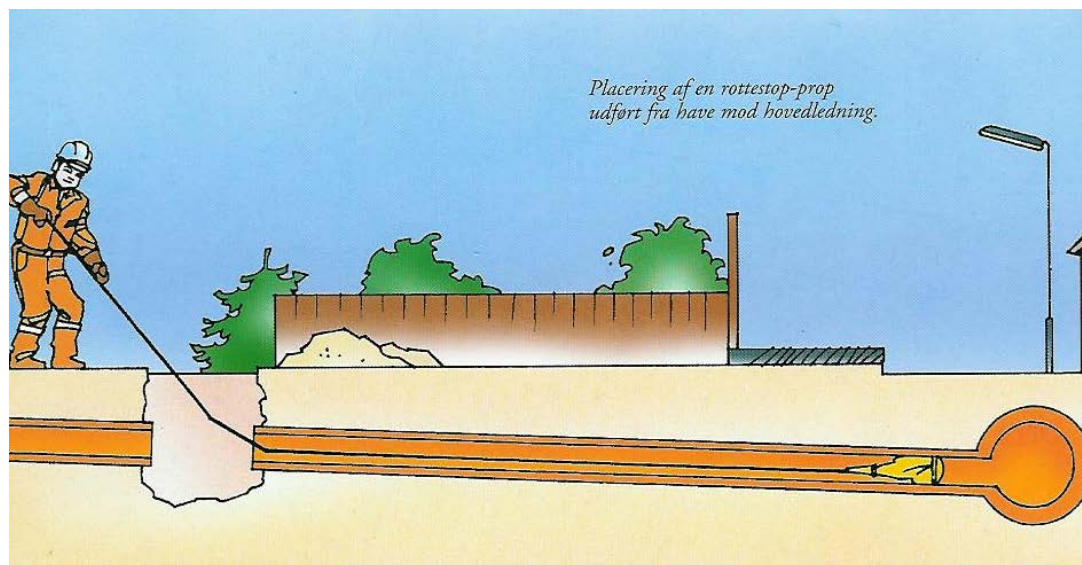
Rotte-Stop-Prop™

- 4" Rotte-Stop-Prop® monteres i en 100 mm/4" kloakledning fra studs afbrudt inde i en kælder.
- Med den fleksible rørål føres posen ud til afpropnings punktet, så tæt på hovedledning som muligt.



Rotte-Stop-PropTM

- Rotte-Stop-Prop[®] føres ind i en død kloakledning fra hul gravet i haven hvor det er relativt billigt at grave ned.
- Rotte-Stop-Prop[®] kan også monteres fra andre steder f,eks. fodbøjninger, renseteer o.s.v.



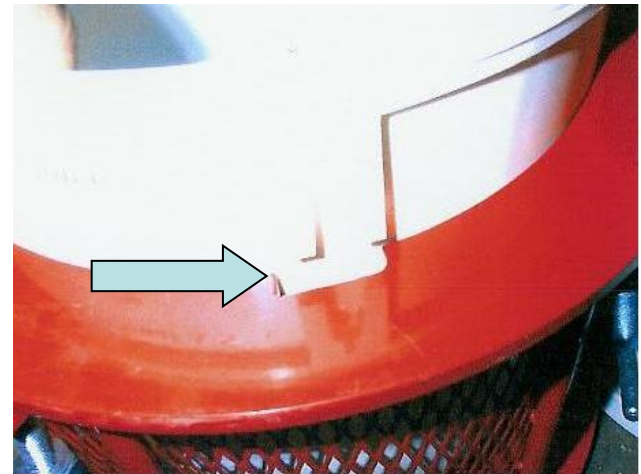
Rotte-Stop-Prop™

- Rotte-Stop-Prop™ leveres i en spand, denne indeholder alt hvad der skal anvendes til montagen excl. slange (til større propper anvendes ekstra cement, dette medfølger også når man bestiller proppen)
- Spanden anvendes samtidig som trykspand når cementen skal injekteres i posen.



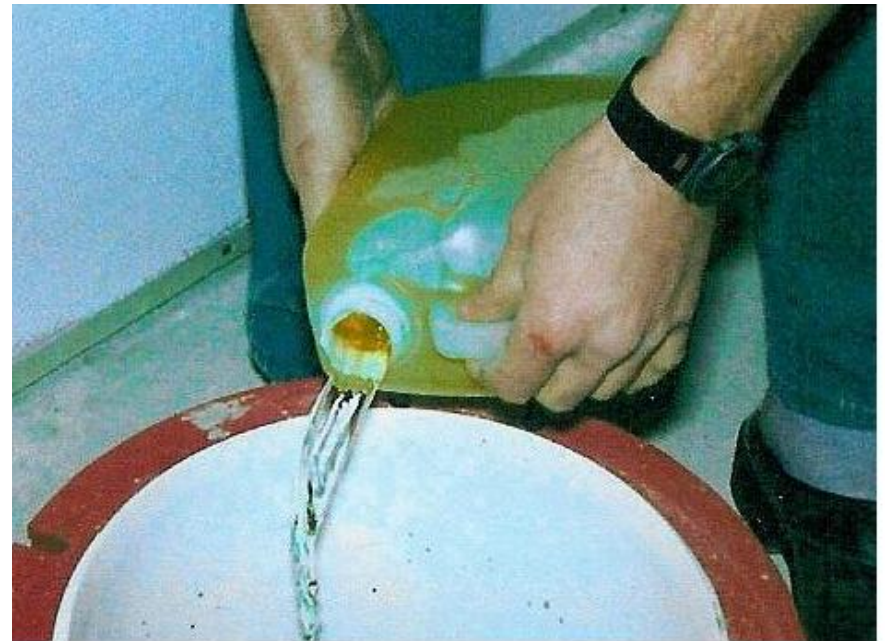
Rotte-Stop-Prop™

- Håndtaget på spanden trykkes af, spanden sættes nu ned i trykværktøjet.
- Når spanden uden håndtag sættes ned i trykværktøjet er der 2 udskærringer der passer til spanden.



Rotte-Stop-Prop™

- Væsken hældes i spanden, det er vigtigt at der alene anvendes den mængde væske er følger med proppen.
- Husk væsken skal altid opbevares i + temp, væskens temp har indflydelse på hærdetiden.



Rotte-Stop-Prop™

- Væske og cement kommes i spanden, husk at bruge det antal væske og cement der passer til den aktuelle Rotte-Stop-Prop™
- Når cementen hældes i sker det under konstant omrøring.



Rotte-Stop-Prop™

- Der blandes til der ikke længere er klumper i blandingen, ca. 1 - 3 minutter.
- Låget på trykværktøjet sættes på plads, låget passer når de 2 pinde rammer underdelen.



Rotte-Stop-Prop™

- Når låget er på plads skal de 4 "T" bolte spændes.
- Husk at de 4 bolte kun skal spændes med håndkraft, brug aldrig værktøj.

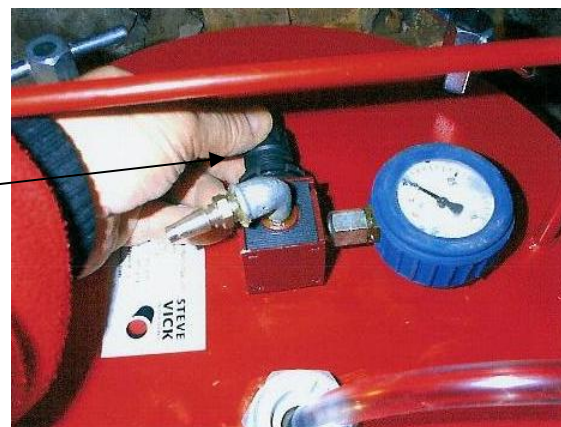


Rotte-Stop-Prop™

- Den frie ende af den $\frac{1}{2}$ " klare slange der fører ind til Rotte-Stop-Prop™ skal sættes ned i stand-røret til det når bunden af spanden. HUSK skal klippes i 45 gr.

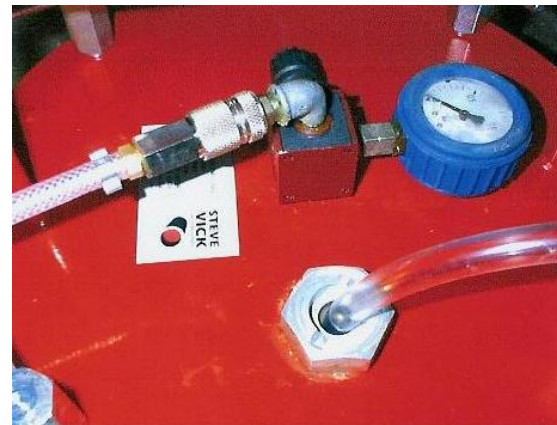


- Trykregulatoren skal være skruet tilbage i nulstilling.



Rotte-Stop-Prop™

- Når slangen er på plads og låget spændt.
- Når der er givet besked fra TV-vognen om at posen sidder på sin plads kan injekteringen begynde.
- Trykket øges langsomt på regulatoren, og cementen vil løbe i slangen, trykket øges til ca 0,7 bar (aldrig over 1,0 bar)



Rotte-Stop-Prop™

- Når Rotte-Stop-Prop® er fyldt helt op, vil cementen stoppe med at løbe I slangen.
- Der skal venten I min, 30 minutter.
- Om vinteren når det er koldt så vent ca 45 minutter



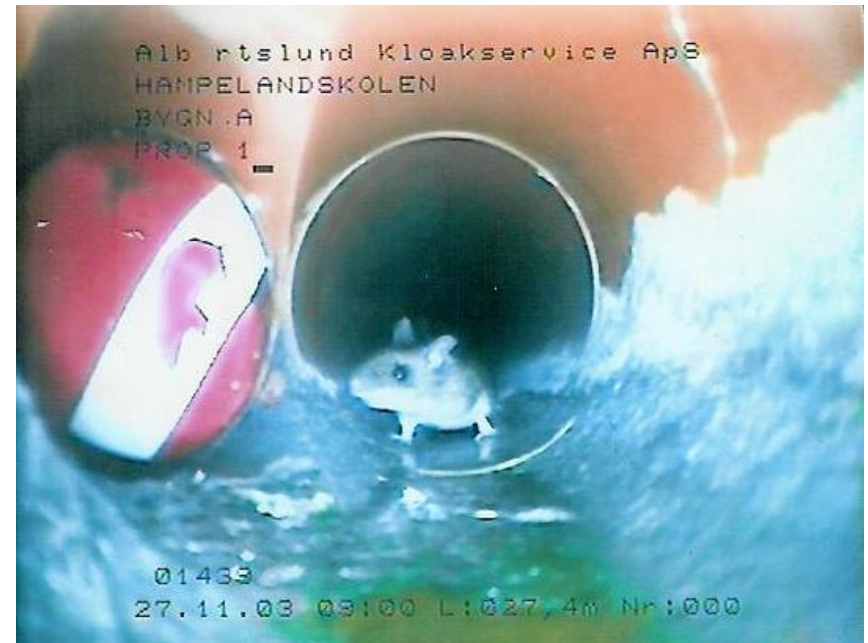
Rotte-Stop-Prop™

- Når Rotte-Stop-Prop® er klar (begyndt at hærde) kan man se cementen begynde at udskille vand, og ikke længere løber i slangen.
- Så kan slangen klemmes (medleveret strips) og trykket tages af regulatoren inden låget løsnes.



Rotte-Stop-Prop™

- Tv-inspektions kameraet vil nu se en prop der har lukket helt for den døde kloakledning.
- **Rotte-Stop-Prop™** leveres som standard i 100 mm/4", 150 mm / 6" og 200 mm / 8" mens andre størrelser op til ø 300 mm leveres på bestilling.



Rotte-Stop-Prop™

- Efter endt montage rengøres alt værktøj og tom emballage kommes i den brugte spand, der kan afleveres som byggepladsaffald.



Rotte-Stop-Prop™



Farvel og tak